

Utilisation - Use

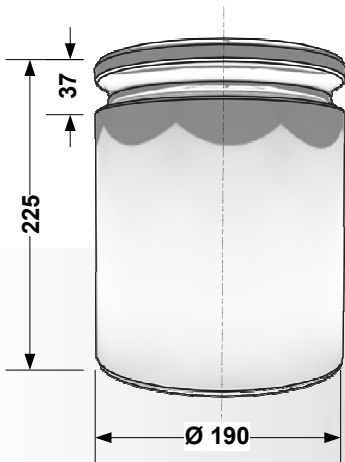
Poids destinés à la vérification ou l'étalonnage des poids de classe F1 et pour utilisation avec des instruments de pesage de classe I (précision spéciale). Les poids ou séries de poids de classe E2 doivent toujours être accompagnés d'un certificat d'étalonnage.



Weights intended for use in the verification or calibration of class F1 weights and for use with weighing instruments of special accuracy class I. Class E2 weights or weight sets shall be accompanied by a calibration certificate.

Description - Description

Référentiel - Conformité : Recommandation OIML R111
Conformity : OIML R111 Recommendation

Réf. 206 4318
Ref.:



Identification	En option
Identification	Option
	 ACCREDITATION N° 2.1218 MASSE
	Etalonnage Calibration

Caractéristiques techniques - Technical specifications

Poids sans cavité d'ajustage constitué d'une seule pièce de matériau. Identification pour assurer la traçabilité.

One bloc material without adjusting cavity - Identification for the traceability

Caractéristiques Acier inoxydable :
Stainless steel specifications :

Masse volumique : 8000 ±60 kg/m³
Density

Rugosité : Rz(µm) < 1 - Ra(µm) < 0,2
Roughness

Susceptibilité magnétique : χ < 0,07
Magnetic susceptibility

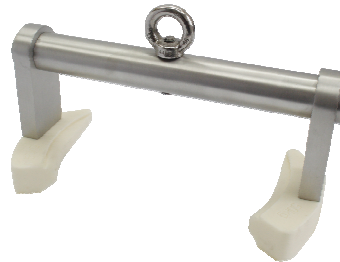
Magnétisation permanente : < 8 µT
Permanent magnetisation

EMT ± δm en mg : 80
MPE ± δm in mg

EMT : Erreurs Maximales Tolérées - MPE : Maximum Permissible Errors
Dimensions en mm - Dimensions in mm

Nos accessoires - Accessories

659 0000



Système de préhension
Handling system

698 0015



Coffret bois - Wooden box

660 0000



Gants coton - Cotton gloves