

Utilisation - Use

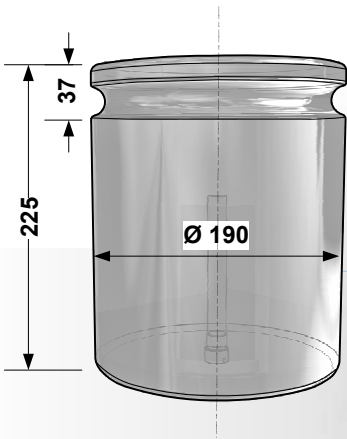
Poids destinés à la vérification ou l'étalonnage des poids de classe F2 et pour utilisation avec des instruments de pesage de classe I (précision spéciale) et de classe II (précision fine).



Weights intended for use in the verification or calibration of class F2 weights and for use with weighing instruments of special accuracy class I and high accuracy class II.

Description - Description

Référentiel - Conformité : Recommandation OIML R111
Conformity : OIML R111 Recommendation

Réf. 206 4414
Ref.:



| Identification | En option |
|---|--|
| Identification | Option |
|  |  <p>ACCREDITATION N° 2.1218 MASSE</p> |
| | <p>Etalonnage Calibration</p> |

Caractéristiques techniques - Technical specifications

Poids avec cavité d'ajustage. Identification pour assurer la traçabilité.

Weight with adjusting cavity - Identification for the traceability

Caractéristiques Acier inoxydable :
Stainless steel specifications :

Masse volumique : 8000 ±100 kg/m³
Density

Rugosité : Rz(µm) < 2 - Ra(µm) < 0,4
Roughness

Susceptibilité magnétique : χ < 0,2
Magnetic susceptibility

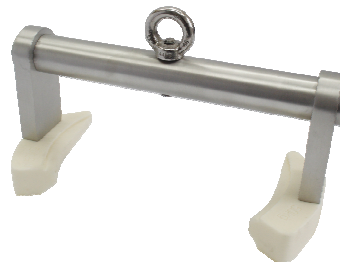
Magnétisation permanente : < 25 µT
Permanent magnetisation

EMT ± δm en mg : 250
MPE ± δm in mg

EMT : Erreurs Maximales Tolérées - MPE : Maximum Permissible Errors
Dimensions en mm - Dimensions in mm

Nos accessoires - Accessories

659 0000



Système de préhension
Handling system

698 0015



Coffret bois - Wooden box

660 0000



Gants coton - Cotton gloves

ZWIEBEL SAS - SAINT JEAN SAVERNE - BP 50002 - F-67701 SAVERNE CEDEX

Tél. - Tel. : +33 (0)3.88.71.53.10 - Fax: +33 (0)3.88.71.20.92

E-mail : commercial@zwibel.fr - www.zwibel.fr