

Utilisation - Use

Poids destinés à la vérification ou l'étalonnage des poids de classe F2 et pour utilisation avec des instruments de pesage de classe I (précision spéciale) et de classe II (précision fine).

Weights intended for use in the verification or calibration of class F2 weights and for use with weighing instruments of special accuracy class I and high accuracy class II.

Description - Description

Référentiel - Conformité : Recommandation OIML R111

Conformity : OIML R111 Recommendation

Caractéristiques Acier inoxydable :

Stainless steel specifications :

Masse volumique : 8000 ±100 kg/m³

Density

Rugosité : Rz(µm) < 2 - Ra(µm) < 0,4

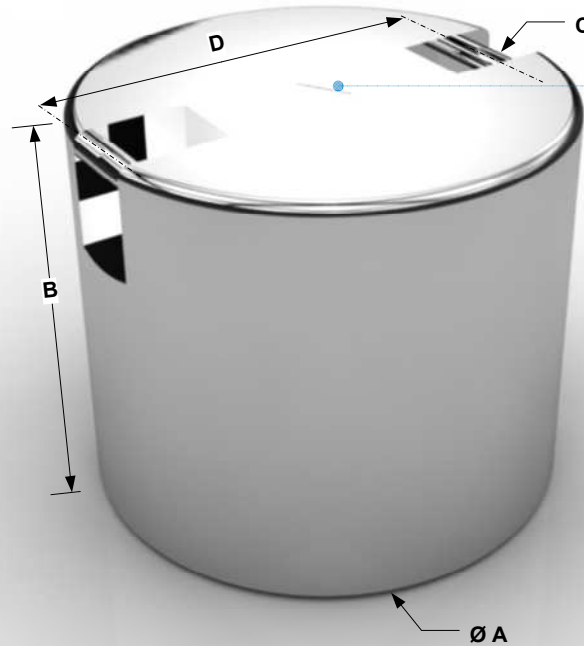
Roughness



Susceptibilité magnétique : χ < 0,2

Magnetic susceptibility

Magnétisation permanente : < 25 µT

Permanent magnetisation



Identification Identification	En option Option
	 ACCREDITATION N° 2.1218 ETALONNAGE MASSE Etalonnage Calibration

Caractéristiques techniques - Technical specifications

Poids avec cavité d'ajustage. Identification pour assurer la traçabilité.

Weight with adjusting cavity - Identification for the traceability

Valeur nominale Nominal value	100 kg	200 kg	500 kg	1000 kg	2000 kg
Réf. – Ref.	227 4117	228 4117	229 4117	321 4117	322 4117
Ø A	275	335	460	580	720
B	236	304	392	490	633
C	18	18	25	30	30
D	214	285	410	530	670
EMT ± δm en g MPE ± δm in g	0,5	1	2,5	5	10

EMT : Erreurs Maximales Tolérées - MPE : Maximum Permissible Errors
Dimensions en mm - Dimensions in mm

Nos accessoires - Accessories

650 0000 – 100 kg 653 0000 – 1000 kg
651 0000 – 200 kg 654 0000 – 2000 kg
652 0000 – 500 kg



Coffret bois - Wooden box



667 0000
Système de préhension
Handling system



663 0000
Gants cuir - Leather gloves

ZWIEBEL SAS - SAINT JEAN SAVERNE - BP 50002 - F-67701 SAVERNE CEDEX

Tél. - Tel. : +33 (0)3.88.71.53.10 - Fax: +33 (0)3.88.71.20.92

E-mail : commercial@zwiebel.fr - www.zwiebel.fr